

The following page(s) are extracted from multi-page Kuhnke product catalogues or CDRoms and any page number shown is relevant to the original document. The PDF sheets here may have been combined to provide technical information about the specific product(s) you have selected.

Hard copy product catalogues, and CDRoms have been published describing Kuhnke Pneumatics, Solenoids, Relays and Electronics; some divided into different books. A list of current publications is available on this web site or from our sales offices. Some may be available for download, but as substantially larger files.

Contact Details

Kuhnke sales and service in the UK

H. Kuhnke Ltd
Unit 21 Abbey Enterprise Center
Premier Way
Romsey
SO51 9AQ

T: 01794 514445

F: 01794 513514

Email: sales@kuhnke.co.uk

Important Note

The information shown in these documents is for guidance only. No liability is accepted for any errors or omissions. The designer or user is solely responsible for the safe and proper application of the parts, assemblies or equipment described.

Zylinder

Messing-Zylinder

Technische Daten

Cylinders

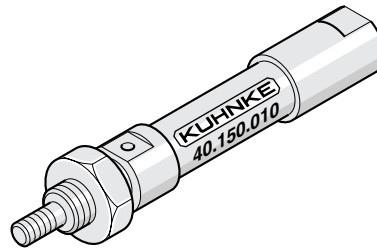
Brass Cylinders

Technical Data

Technische Daten:

Druckbereich:

Kolben Ø mm	Betriebsdruck (bar)	
	ew	dw
3	3 - 10	–
5	2,5 - 10	2 - 10
8	2 - 10	1,5 - 10
12	1,5 - 10	1 - 10
16	1,5 - 10	1 - 10
20	1,5 - 10	0,5 - 10
25	1,5 - 10	0,5 - 10



Umgebungstemperatur:	- 10 °C...+ 70 °C*
Werkstoffe:	Zylinderrohr: Ms Kolbenstange: CrNi-Stahl, korrosionsbeständig Dämpfungsscheibe: Elastomer, schlagfest
Dichtungen:	Perbunan, ölbeständig
Schmiermittel:	Shell Tellus Öl C10 oder gleichwertig
Medium:	Druckluft, gewartet*
Hubbegrenzung:	möglichst extern (optimale Lebensdauer)
Hubtoleranz:	max. + 1,5 mm
Federkraft:	ausgelegt für Rückbewegung des Kolbens, nicht für angekoppelte Massen. Flächenverhältnis der Kolben bei doppeltwirkenden Zylindern (bedingt durch Abzug der Kolbenstangenquerschnitte)
	Zylinder 8 mm 5:4
	Zylinder 5, 12 mm 6:5
	Zylinder 16, 20, 25 mm 7:6
Befestigung:	Ausführung "S": Schraubbefestigung am Zylinderdeckel der Kolbenstangenseite Ausführung "U": Universalbefestigung (Schraubbefestigung an beiden Zylinderdeckeln, Schwenkbefestigung)

Sonderzylinder nach Ihren Angaben und Zylinder mit doppelseitiger Kolbenstange, sowie Zylinder mit Zwischen- und Überlängen bitten wir anzufragen.

* Siehe Technische Information

Technical Data:

Pressure range:

Piston dia. mm	Operating pressure (bar)	
	sa	da
3	3 - 10	–
5	2.5 - 10	2 - 10
8	2 - 10	1.5 - 10
12	1.5 - 10	1 - 10
16	1.5 - 10	1 - 10
20	1.5 - 10	0.5 - 10
25	1.5 - 10	0.5 - 10

Ambient temperature range:	- 10 °C...+ 70 °C*
Materials:	cylinder tube: brass piston rod: CrNi-steel, corrosion-resistant cushioning: plastic, impact-resistant
Seals:	Perbunan, oil-resistant
Lubricant:	Shell Tellus Oil C10 or equivalent
Operating medium:	compressed air, prepared*
Stroke limitation:	if possible external (for optimum life)
Stroke tolerance:	max. + 1.5 mm
Spring force:	designed for return of piston, not for any coupled mass. Area ratio of piston with double acting cylinders (due to reduction of piston rod sections)
	Cylinders 8 mm 5:4
	Cylinders 5, 12 mm 6:5
	Cylinders 16, 20, 25 mm 7:6
Mounting:	version "S": threaded mounting on cylinder cover at piston rod end. version "U": universal mounting (threaded attachment on both cylinder covers, trunnion mounting)

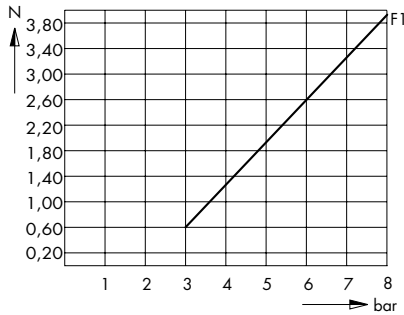
Please enquire about special cylinders to your own requirements and cylinders with double-sided piston rod as well as intermediate and extra long dimensions.

* See Technical Information

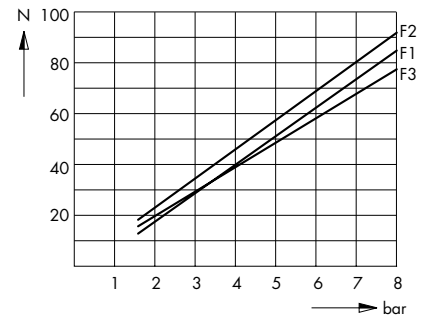
Statische Zylinderkennlinien*
Kolbendurchmesser

Static Cylinder Characteristics*
Piston Diameter

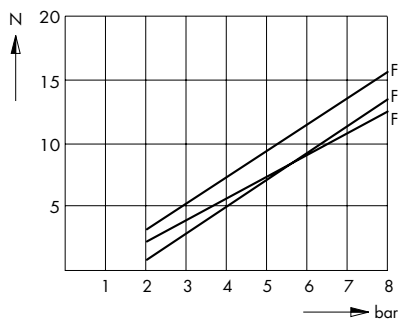
Ø 3 mm



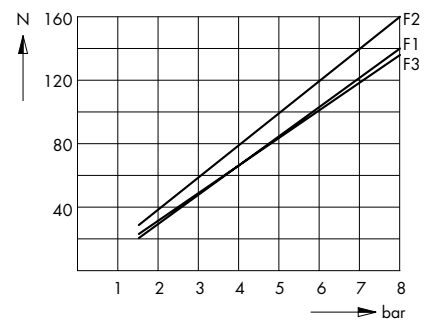
Ø 12 mm



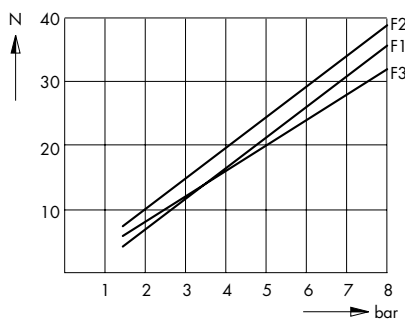
Ø 5 mm



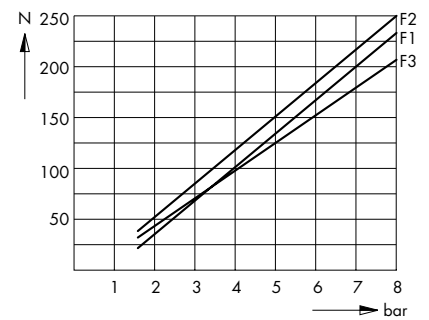
Ø 16 mm



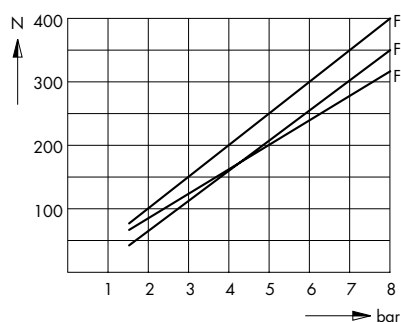
Ø 8 mm



Ø 20 mm



Ø 25 mm



* Für das dynamische Verhalten sind die Zylinderkennlinien mit dem Faktor 0,5 - 0,7 zu multiplizieren.

- F1 = einfachwirkende Zylinder
- F2 = doppeltwirkende Zylinder im Vorlauf
- F3 = doppeltwirkende Zylinder im Rücklauf

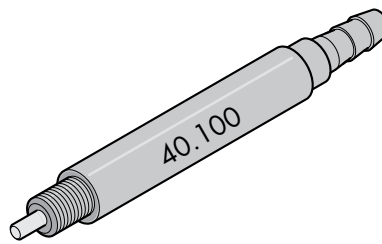
* The cylinder characteristics are to be multiplied by a factor of 0.5 - 0.7 for the dynamic behaviour.

- F1 = single acting cylinders
- F2 = double acting cylinders in forward stroke
- F3 = double acting cylinders in return stroke

Zylinder
Messing-Zylinder
Einfachwirkend
Ø 3 mm

Cylinders
Brass Cylinders
Single Acting
Diameter 3 mm

Zur Lösung von Prüf- und Arbeitsvorgängen bei sehr beengten Raumverhältnissen (z. B. Kontaktieren im Rastermaß von 5 mm) ist der Miniatur-Zylinder mit Kolbendurchmesser 3 mm universell einzusetzen. Auch bei kleinen Abmessungen bietet dieser Zylinder die technischen Vorzüge der bewährten größeren Miniatur-Zylinderbaureihe.



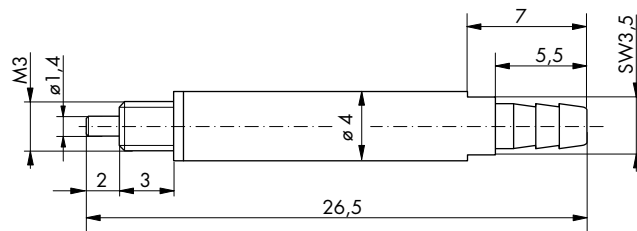
The miniature cylinder with a piston diameter of 3 mm is for general-purpose use in testing and other operations in very restricted spaces. Even with its small dimensions the cylinder offers the technical features of the proven series of larger miniature cylinders.

Technische Daten:

Hub: 6 mm
Befestigung: Schraubbefestigung M3 an Kolbenstangenseite
Druckmittelanschluss: Schlauchtülle für Schlauch 4 x 1*

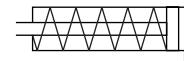
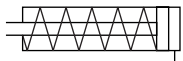
Technical Data:

Stroke: 6 mm
Mounting: M3 threaded mounting at piston rod end
Pneumatic connection: male fitting for 4 x 1* tubing



Bestell-Nr.	40.100
-------------	--------

Order No.	40.100
-----------	--------



* Die zum Anschluss notwendigen Schläuche und Armaturen siehe Katalog Pneumatik-Zubehör

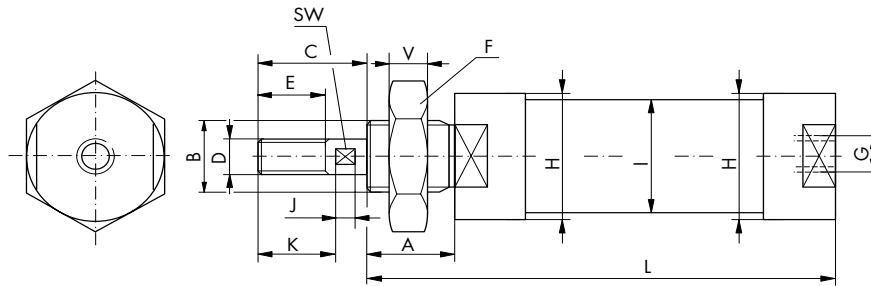
* See catalogue Pneumatic Accessories for tubing and fittings

Zylinder
Messing-Zylinder
Einfachwirkend/Ausführung S
Ø 5 ... 25 mm

Cylinders
Brass Cylinders
Single Acting/Type S
Diameter 5 ... 25 mm

Kolben Ø 12, 16, 20, 25 mm

Piston diameter 12, 16, 20, 25 mm



Maßtabelle

Dimensions

Kolben Ø Piston dia. mm	Hub Stroke mm	A	B	C	D	E	F	G	H Ø	I Ø	J	K	L	M	N	O	P	Q	R	S	SW	T	V
12	12,5	11	M10	14,5	M5	12	17	M5	18	16			62,5										5
12	25	11	M10	14,5	M5	12	17	M5	18	16			86										5
12	37,5	11	M10	14,5	M5	12	17	M5	18	16			109,5										5
12	50	11	M10	14,5	M5	12	17	M5	18	16			133										5
12	62,5	11	M10	14,5	M5	12	17	M5	18	16			156,5										5
16	20	11	M18x1,5	15	M6	12	24	M5	22	20			74,5										6
16	40	11	M18x1,5	15	M6	12	24	M5	22	20			111,5										6
16	60	11	M18x1,5	15	M6	12	24	M5	22	20			148,5										6
16	80	11	M18x1,5	15	M6	12	24	M5	22	20			185,5										6
20	20	15	M22x1,5	19	M8	12	30	G1/8	27	24	4	12,5	79								7		6
20	40	15	M22x1,5	19	M8	12	30	G1/8	27	24	4	12,5	116,5								7		6
20	60	15	M22x1,5	19	M8	12	30	G1/8	27	24	4	12,5	154								7		6
20	80	15	M22x1,5	19	M8	12	30	G1/8	27	24	4	12,5	191,5								7		6
25	20	15	M24x1,5	22,5	M10	15	32	G1/8	32	29	4	16	79								7		6
25	40	15	M24x1,5	22,5	M10	15	32	G1/8	32	29	4	16	116,5								7		6
25	60	15	M24x1,5	22,5	M10	15	32	G1/8	32	29	4	16	154								7		6
25	80	15	M24x1,5	22,5	M10	15	32	G1/8	32	29	4	16	191,5								7		6

Kolben Ø Piston dia. mm	Bestell-Nr. *) Standard-Hübe (mm)											Order No. *) Standard strokes (mm)	
	10	12,5	20	25	37,5	40	50	60	62,5	80			
12		37.150.012		37.150.025	37.150.037		37.150.050		37.150.062			<- Max. Hub/stroke 62,5	
16			36.150.020			36.150.040		36.150.060		36.150.080		<- Max. Hub/stroke 80	
20			35.150.020			35.150.040		35.150.060		35.150.080		<- Max. Hub/stroke 80	
25			34.150.020			34.150.040		34.150.060		34.150.080		<- Max. Hub/stroke 80	

* Zwischenhübe sind auf Wunsch lieferbar bis zum max. Hub lt. Tabelle. Der Hub geht in die Bestell-Nr. in den letzten drei Ziffern ein.

Beispiel:

36. 1 50. 060
Kennzahl ew S Hub
f. Kolben Ø mm

* Intermediate strokes are optionally available up to a max. stroke (see techn. table). The stroke appears as the last three digits in the order no.

Example:

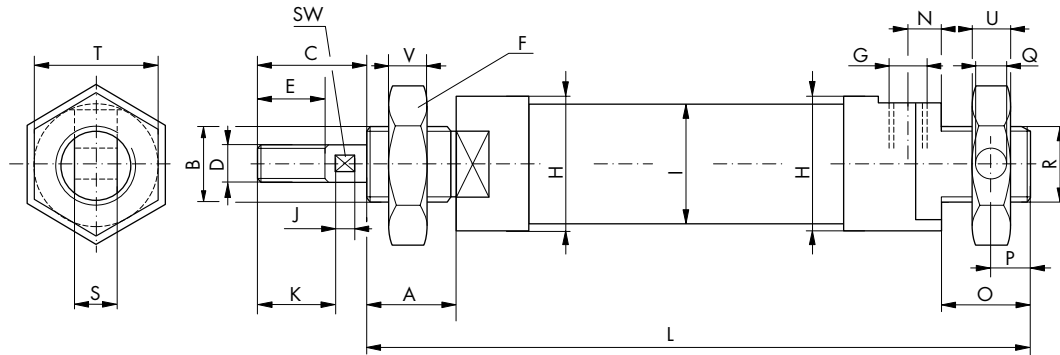
36. 1 50. 060
key for sa S stroke
piston dia. mm

Zylinder
Messing-Zylinder
Einfachwirkend/Ausführung U
Ø 5 ... 25 mm

Cylinders
Brass Cylinders
Single Acting/Type U
Diameter 5 ... 25 mm

Kolben Ø 12, 16, 20, 25 mm

Piston diameter 12, 16, 20, 25 mm



Maßtabelle

Dimensions

Kolben Ø Piston dia. mm	Hub Stroke mm	A	B	C	D	E	F	G	H Ø	I Ø	J	K	L	N	O	P	Q	R	S	SW	T	U	V
12	12,5	11	M10	14,5	M5	12	17	M5	18	16			76	4,5	11	5	5	M10x0,75	6		17	5	5
12	25	11	M10	14,5	M5	12	17	M5	18	16			99,5	4,5	11	5	5	M10x0,75	6		17	5	5
12	37,5	11	M10	14,5	M5	12	17	M5	18	16			123	4,5	11	5	5	M10x0,75	6		17	5	5
12	50	11	M10	14,5	M5	12	17	M5	18	16			146,5	4,5	11	5	5	M10x0,75	6		17	5	5
12	62,5	11	M10	14,5	M5	12	17	M5	18	16			170	4,5	11	5	5	M10x0,75	6		17	5	5
16	20	11	M18x1,5	15	M6	12	24	M5	22	20			90	4,5	13	7	6	M14x1,5	8,8		22	8	6
16	40	11	M18x1,5	15	M6	12	24	M5	22	20			127	4,5	13	7	6	M14x1,5	8,8		22	8	6
16	60	11	M18x1,5	15	M6	12	24	M5	22	20			164	4,5	13	7	6	M14x1,5	8,8		22	8	6
16	80	11	M18x1,5	15	M6	12	24	M5	22	20			201	4,5	13	7	6	M14x1,5	8,8		22	8	6
20	20	15	M22x1,5	19	M8	12	30	G1/8	27	24	4	12,5	102	8,5	16	8	8	M22x1,5	13,8	7			6
20	40	15	M22x1,5	19	M8	12	30	G1/8	27	24	4	12,5	139,5	8,5	16	8	8	M22x1,5	13,8	7			6
20	60	15	M22x1,5	19	M8	12	30	G1/8	27	24	4	12,5	177	8,5	16	8	8	M22x1,5	13,8	7			6
20	80	15	M22x1,5	19	M8	12	30	G1/8	27	24	4	12,5	214,5	8,5	16	8	8	M22x1,5	13,8	7			6
25	20	15	M24x1,5	22,5	M10	15	32	G1/8	32	29	4	16	102	8,5	16	8	8	M24x1,5	13,8	7			6
25	40	15	M24x1,5	22,5	M10	15	32	G1/8	32	29	4	16	139,5	8,5	16	8	8	M24x1,5	13,8	7			6
25	60	15	M24x1,5	22,5	M10	15	32	G1/8	32	29	4	16	177	8,5	16	8	8	M24x1,5	13,8	7			6
25	80	15	M24x1,5	22,5	M10	15	32	G1/8	32	29	4	16	214,5	8,5	16	8	8	M24x1,5	13,8	7			6

Kolben Ø Piston dia. mm	Bestell-Nr. *)											Order No. *)
	Standard-Hübe (mm)											
	10	12,5	20	25	37,5	40	50	60	62,5	80		
12		37.190.012		37.190.025	37.190.037		37.190.050		37.190.062		<- Max. Hub/stroke 62,5	
16			36.190.020			36.190.040		36.190.060		36.190.080	<- Max. Hub/stroke 80	
20			35.190.020			35.190.040		35.190.060		35.190.080	<- Max. Hub/stroke 80	
25			34.190.020			34.190.040		34.190.060		34.190.080	<- Max. Hub/stroke 80	

* Zwischenhübe sind auf Wunsch lieferbar bis zum max. Hub lt. Tabelle. Der Hub geht in die Bestell-Nr. in den letzten drei Ziffern ein.

* Intermediate strokes are optionally available up to a max. stroke (see techn. table). The stroke appears as the last three digits in the order no.

Beispiel:

36. 1 90. 060
Kennzahl ew U Hub
f. Kolben Ø mm

Example:

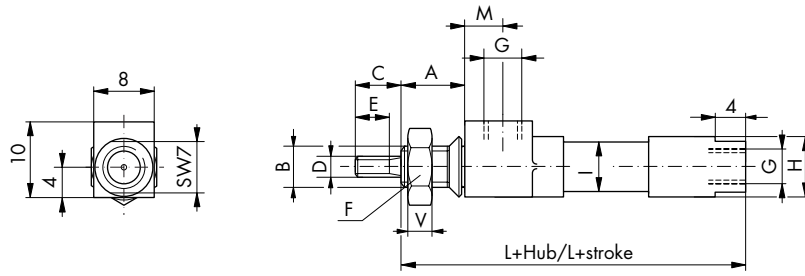
36. 1 90. 060
key for sa U stroke
piston dia. mm

Zylinder
Messing-Zylinder
Doppeltwirkend/Ausführung S
Ø 5 ... 25 mm

Cylinders
Brass Cylinders
Double Acting/Type S
Diameter 5 ... 25 mm

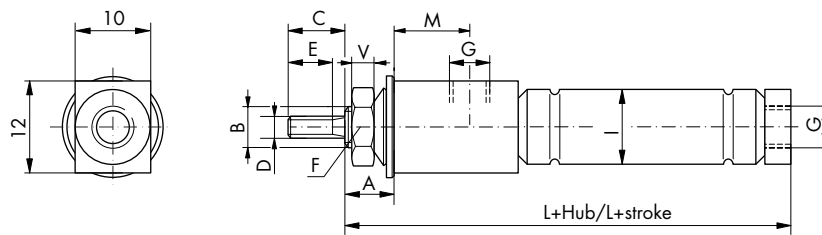
Kolben Ø 5 mm

Piston diameter 5 mm



Kolben Ø 8 mm

Piston diameter 8 mm



Maßtabelle

Dimensions

Kolben Ø Piston dia. mm	A	B	C	D	E	F	G	H	I	J	K	L	M	N	O	P	Q	R	S	T	U	V	
5	8	M6x0,5	6	M2	4,5	10	M5	8	6,5			29,5	4,3										3
8	6,5	M6x0,5	7,5	M3	6	10	M5		10			46,5	7,3										3

Kolben Ø Piston dia. mm	Bestell-Nr. *) Standard-Hübe (mm)										Order No. *) Standard strokes (mm)													
	10	12,5	25	50	75	100	125	150																
5	40.250.010		40.250.025	40.250.050																				← Max. Hub/stroke 50
8		38.250.012	38.250.025	38.250.050	38.250.075	38.250.100																		← Max. Hub/stroke 150

* Zwischenhübe sind auf Wunsch lieferbar bis zum max. Hub lt. Tabelle. Der Hub geht in die Bestell-Nr. in den letzten drei Ziffern ein.

* Intermediate strokes are optionally available up to a max. stroke (see techn. table). The stroke appears as the last three digits in the order no.

Beispiel:

38. 2 50. 100
Kennzahl dw S Hub
f. Kolben Ø mm

Example:

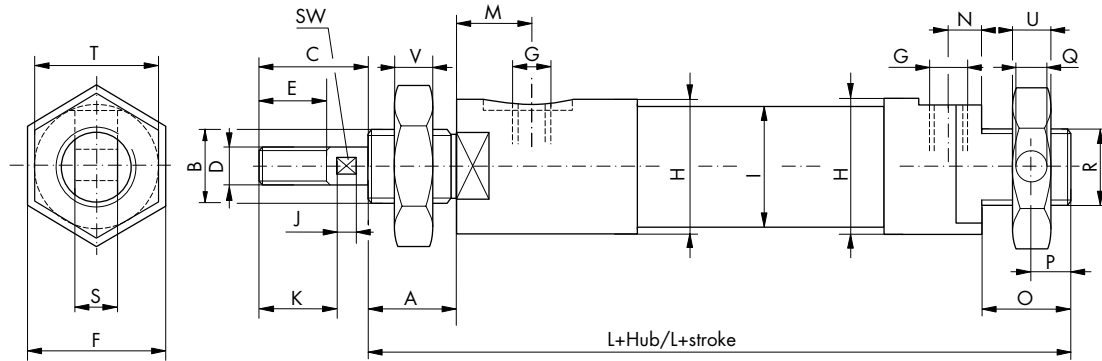
38. 2 50. 100
key for da S stroke
piston dia. mm

Zylinder
Messing-Zylinder
Doppeltwirkend/Ausführung U
Ø 5 ... 25 mm

Cylinders
Brass Cylinders
Double Acting/Type U
Diameter 5 ... 25 mm

Kolben Ø 12, 16, 20, 25 mm

Piston diameter 12, 16, 20, 25 mm



Maßtabelle

Dimensions

Kolben Ø Piston dia. mm	A	B	C	D	E	F	G	H Ø	I Ø	J	K	L	M	N	O	P	Q	R	S	SW	T	U	V
12	11	M10	14,5	M5	12	17	M5	18	16			68	10	4,5	11	5	5	M10x0,75	6		17	5	5
16	11	M18x1,5	15	M6	12	24	M5	22	20			69,5	6	4,5	13	7	6	M14x1,5	8,8		22	8	6
20	15	M22x1,5	21,5	M8	12	30	G1/8	27	24	4	12,5	91,5	9	8,5	16	8	8	M22x1,5	13,8	7			6
25	15	M24x1,5	25	M10	15	32	G1/8	32	29	4	16	91,5	9	8,5	16	8	8	M24x1,5	13,8	9			6

Kolben Ø Piston dia. mm	Bestell-Nr. *) Standard-Hübe (mm)								Order No. *) Standard strokes (mm)	
	10	12,5	25	50	75	100	125	150		
12			37.290.025	37.290.050	37.290.075	37.290.100	37.290.125			-Max. Hub/stroke 300->
16			36.290.025	36.290.050	36.290.075	36.290.100	36.290.125	36.290.150		-Max. Hub/stroke 350->
20			35.290.025	35.290.050	35.290.075	35.290.100	35.290.125	35.290.150		-Max. Hub/stroke 500->
25			34.290.025	34.290.050	34.290.075	34.290.100	34.290.125	34.290.150		-Max. Hub/stroke 500->

* Zwischenhübe sind auf Wunsch lieferbar bis zum max. Hub lt. Tabelle. Der Hub geht in die Bestell-Nr. in den letzten drei Ziffern ein.

* Intermediate strokes are optionally available up to a max. stroke (see techn. table). The stroke appears as the last three digits in the order no.

Beispiel:

36. 2 90. 125
Kennzahl dw U Hub
f. Kolben Ø mm

Example:

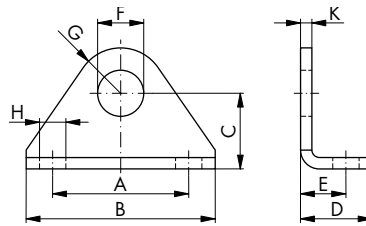
36. 2 90. 125
key for da U stroke
piston dia. mm

Zylinder
Messing-Zylinder
Zubehör
Befestigungszubehör Zylinder

Cylinders
Brass Cylinders
Accessories
Mounting Accessories Cylinders

Befestigungswinkel

Werkstoffe: Stahl, verzinkt



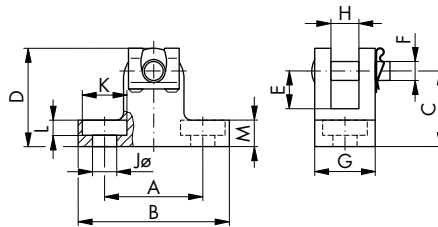
Mounting Bracket

Materials: steel, galvanized

Best.-Nr. Order No.	Kolben Ø Piston dia.	A	B	C	D	E	F	G	H	I	K	L	M
38.302	5, 8	18	25	10	9,5	6	6,1	6	3,5		1,5		
37.302	12	24	33	15	12,5	8	10,1	8,5	4,5		2		
36.302	16 *	32	45	22	18	11,5	14,1	13,5	6,6		3		
36.312	16	32	45	22	18	11,5	18,1	13,5	6,6		3		
35.302	20	40	53	30	25	17	22,1	17	6,6		4,5		
34.302	25	40	53	30	25	17	24,1	17	6,6		4,5		

Lagerbock

Werkstoffe: Lagerbock:
Stahl, verzinkt
Bolzen:
Stahl, phosphatiert
Sicherung:
Federstahl, phosphatiert



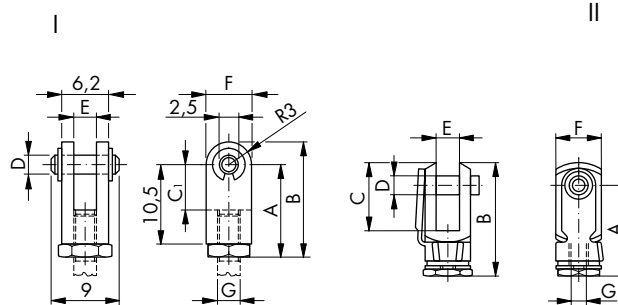
Trunnion

Materials: trunnion:
steel, galvanized
bolt:
steel, phosphorized
safety:
spring steel, phosphorized

Best.-Nr. Order No.	Kolben Ø Piston dia.	A	B	C	D	E	F	G	H	I	K	L	M
38.303	5, 8	13	20	10	13	5	2,5	8	3,7	3,2	5,9	2	3,5
37.303	12	20	30	15	20	8	5	11	6,1	4,5	8	3,4	5,5
36.303	16	27	45	22	29	11	6	16	9	7	11	5	9
34.303	20 u. 25	27	45	30	40	17	8	28	14	7	11	4,8	12

Gabelkopf

Werkstoffe: Gabelkopf:
Stahl, verzinkt
Bolzen:
Stahl,
phosphatiert



Clevis

Materials: clevis:
steel, galvanized
bolt:
steel, phosphorized

Best.-Nr. Order No.	Kolben Ø Piston dia.	A	B	C	D	E	F	G	C1	I	K	L	M
40.304 I	5**	12	15	6	2,5	3,1	6	M2	6				
38.304 I	8**	12	15	6	2,5	3,1	6	M3	6				
37.304 II	12**	20	26	16	5	5	10	M5					
19.008.07 II	16	27	34	19	6	6	12	M6					
19.008.08 II	20	32	42	26	8	8	16	M8					
34.304 II	25	40	52	32	10	10	20	M10					

* Schwenklagerseite

** werden mit Mutter geliefert

* Swivel-bearing side

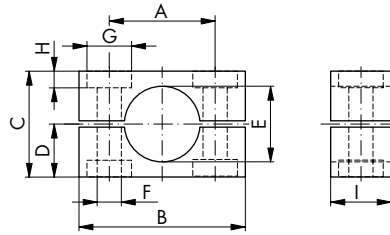
** supplied with nut

Zylinder
 Messing-Zylinder
 Zubehör
 Befestigungszubehör Zylinder

Cylinders
 Brass Cylinders
 Accessories
 Mounting Accessories Cylinders

Klemmhalter

Werkstoffe: Stahl, verzinkt



Clamp

Materials: steel, galvanized

Best.-Nr. Order No.	Kolben Ø Piston dia.	A	B	C	D	E	Ø F	Ø G	H	I	K	L	M
38.300	8	14	22	14	7	10	3,2	6	2,2	8			
37.310	12	22	32	21	10,5	16	4,3	8	3	10			
36.300	16	26	40	25	12,5	20	5,3	10	3,7	15			
35.300	20	32	45	33	16,5	24	6,4	11	6,5	16			
34.300	25	37	50	41	20,5	29	6,4	11	6,5	20			

* Schwenklagerseite

* Swivel-bearing side